

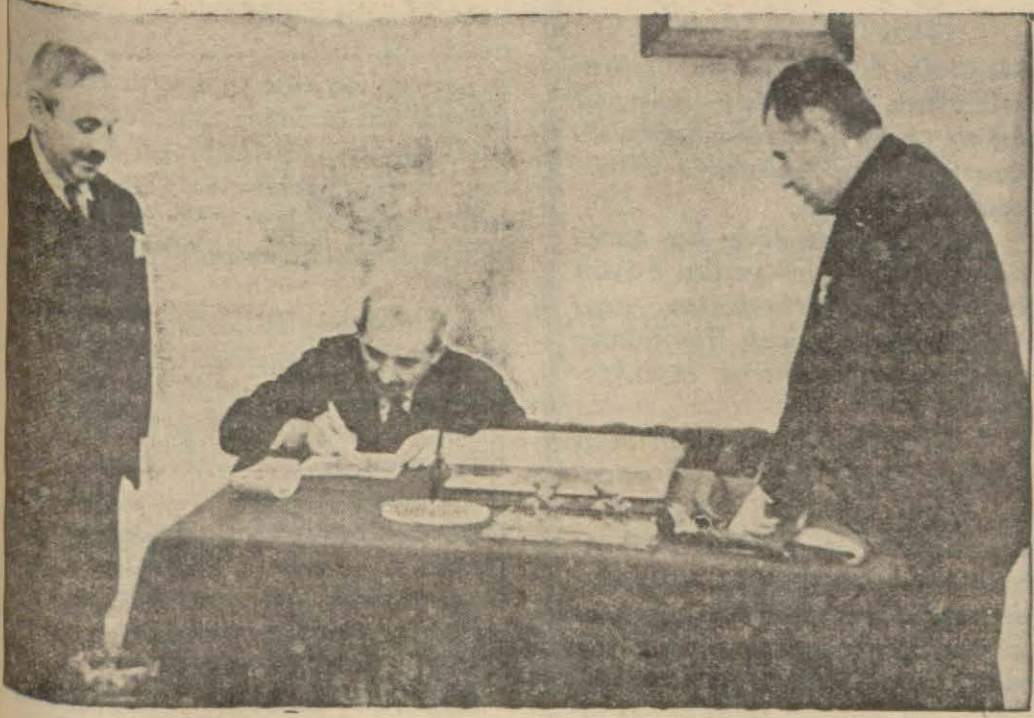




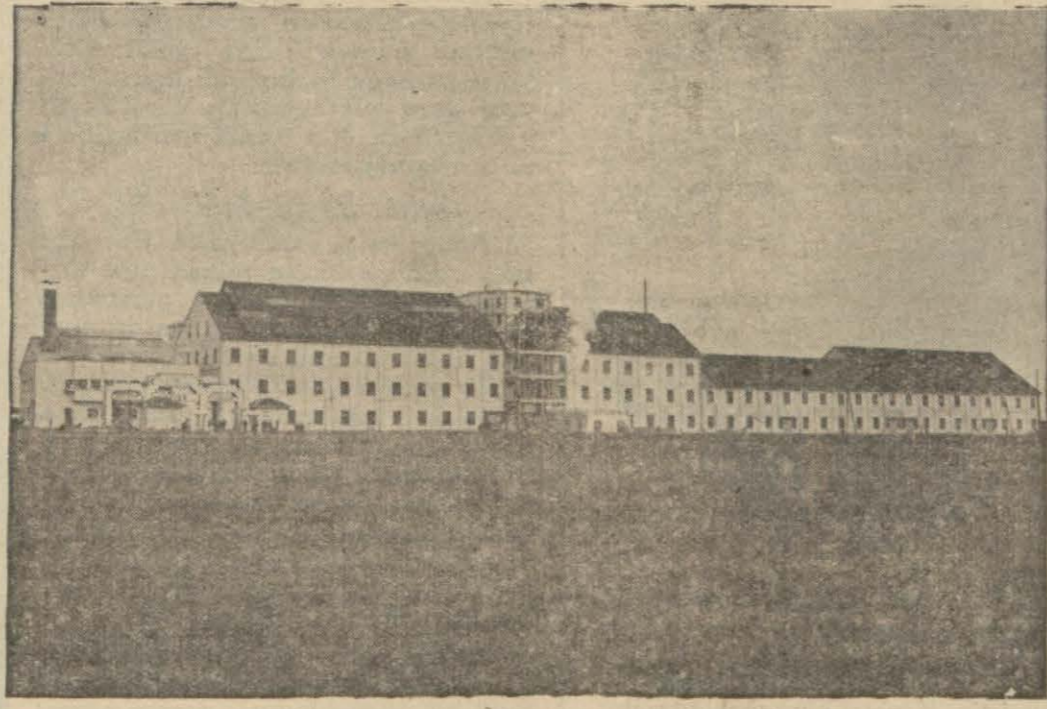




# Eskişehir Şeker Fabrikasının küşat resminden kıymetli intibalar...



İsmet Paşa Hazretleri Eskişehir şeker fabrikasının hâtırâ defterine ihtisâsını kaydediyorlar



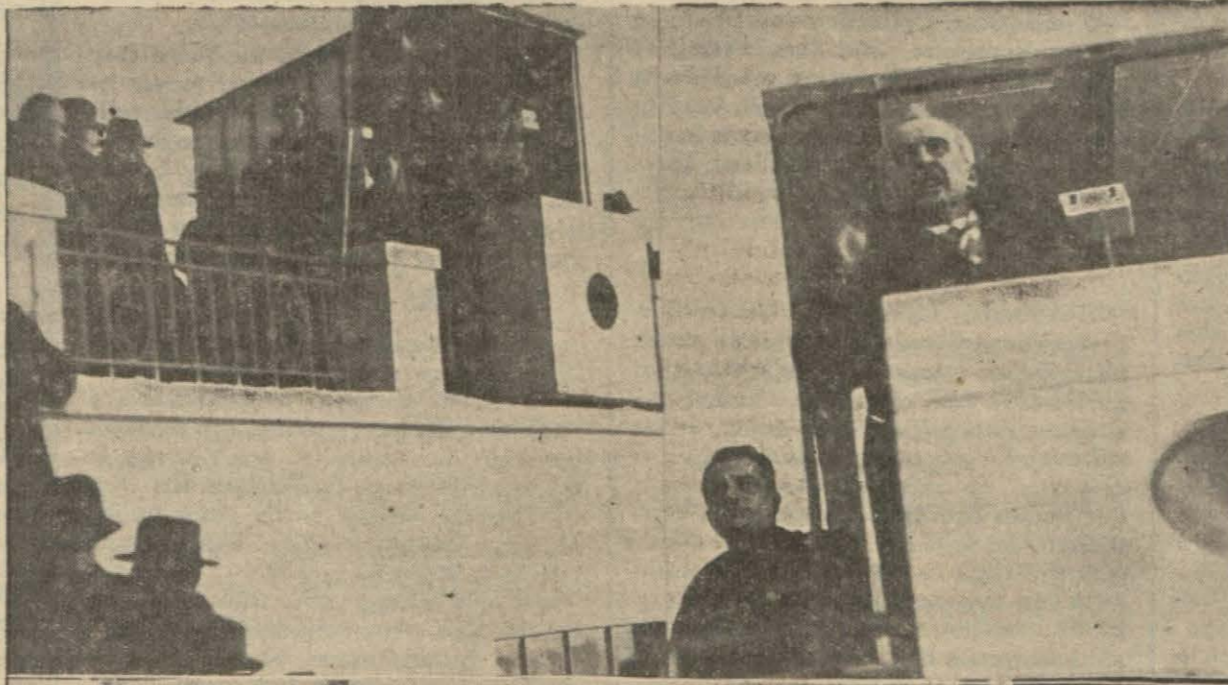
Eskişehir şeker fabrikasının umumî görünüşü



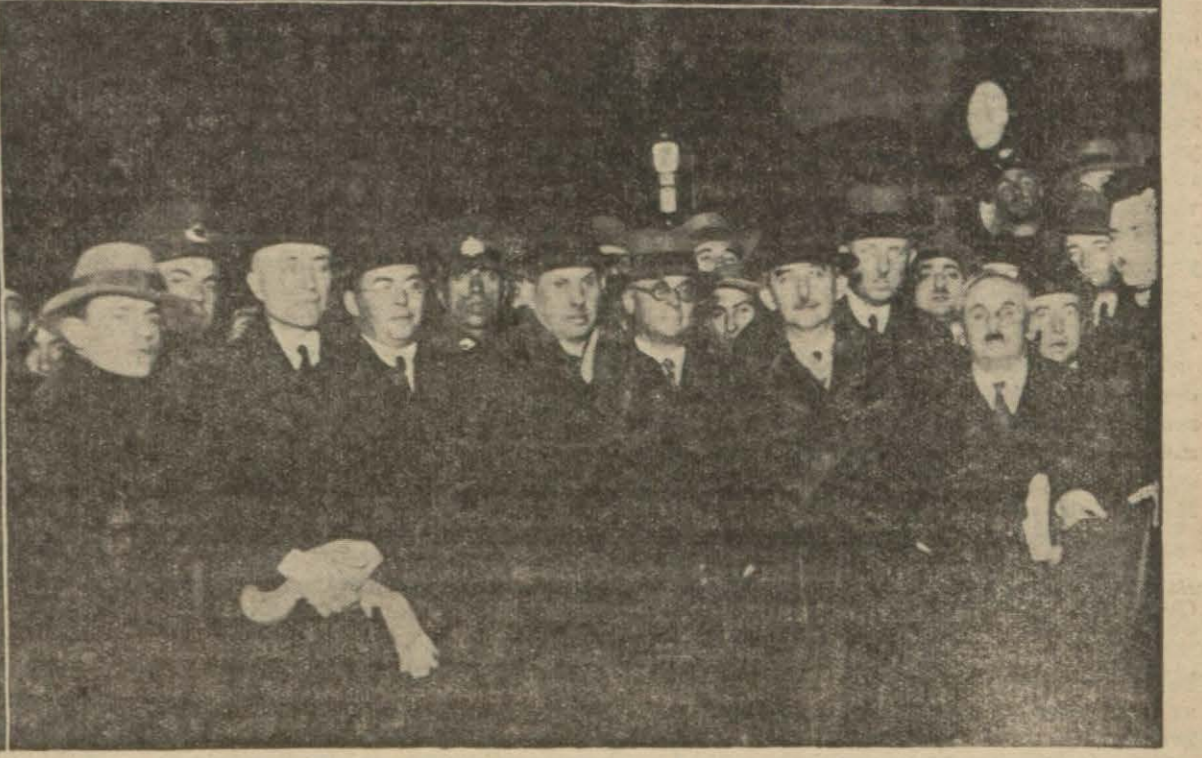
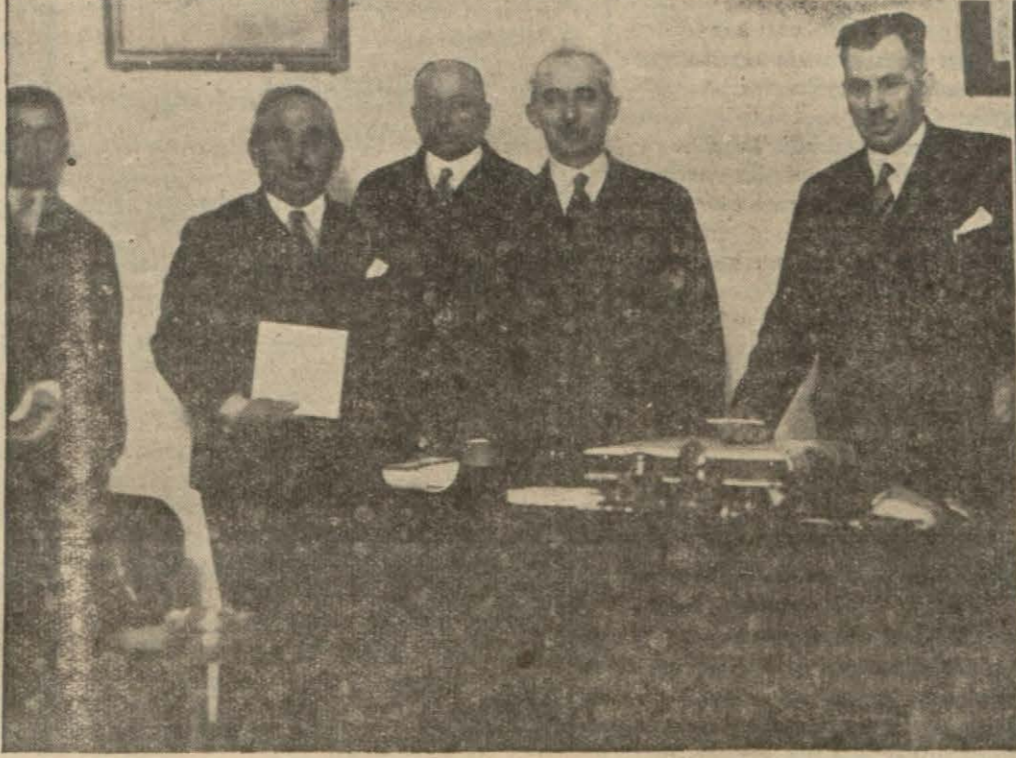
İsmet Paşa Hazretleri pa'nca ziraatçilerle görüşüyor



Şeker fabrikası binasının önündeki merasimden bir intiba...



Yukarıda solda: Şeker istihsalim ve tetkik edilirken, Sağda: İsmet Paşa Hazretleri nutuklarını irat buyuruyorlar, Recep Zülâî Bey hitabesini söylüyor.



Aşağıda solda: Müdüriyet dairesinin de. Fabrika içinde bir grup.



Başvekil Hazretlerinin Eskişehire muvasalatı ve karşılanması...



Manul şekerler fabrika derununda sandıklara yerleştirilirken... — Foto Etem Beyin resimleri —

## Adliye Vekilinin Beyanâtı

(Baş 1 inci sahifede)

rinden ayırmak kabil değildir. Nibayet sulh mahkemelerini ayırabiliriz. Fakat üst tarafını bir bina dahilinde toplamak zaruretindedir. Bunun için kırık büyük, kırık da küçük olmak üzere lââkal 80 odalı bir bina lâzımdır. Bunu temine çalışıyoruz. Henüz kat'i bir karar alabilecek bir vaziyet hâsıl olmamıştır.

— İstanbul lisesinin işgal ettiği eski Dünyunu umumiye binasının, Adliye için alınacağı doğru mudur?

— Dünyunu umumiye binası lise için tefrik edilmiştir ve orası bugün mektep olmuştur. Mahkemeleri veya herhangi bir daireyi yerleştirmek için hükümetin itihâz edeceği tedbir arasında bir mektep binasına vaz'iyet etmek alımlı olacak tedbirlerin en sonucusu olacaktır. Bu, pek elin bir tedbir olur. Buna mecbur kalmayacağımızı ü-

mit ederim. Mektep binalarına kabil olduğu kadar dokunmamak ve onlardan diğer ihtiyaçlar için istifade etmemek isteriz. Oyle zannediyoruz ki Adliye dairelerini daha makul bir şekilde yerleştirmek kabil olacaktır.

—Eski Tophane müşirliği binasından da bahsediliyor...

— Eski Tophane müşirliği binası belki muvakkat olarak alınır. Essalı bir bina bulununcaya kadar bir iki mahkemenin burada yerleştirilmesi mümkündür. Ben Milli Müdafaa vekili sıfatıyla bu hususta Adliyeye mümkün olan yardımı etmek isterim. Fakat bu bina Adliye için semtsizdir. Adliyenin İstanbul cihetinde bulunması daha elverişlidir. O civarda bir de eski sanayi mektebi binası vardır. Bu bina kısmen askeri daireler tarafından işgal edilmiş, kısmen de boş bırakılmıştır. Zaruret hâsıl olduğu takdirde bir iki mahkemenin muvakkaten burada teşkili mümkündür.

— Temyiz mahkemesine mahsus bir bina insaat için bütçede mevcut beş yüz bin lira tahsisatın, İstanbulda

yeni bir Adliye binasının inşasına sarfedileceği doğru mudur?

— Temyiz mahkemesi için mevcut tahsisat, gene oraya sarfedilecektir. Yanan Adliye binası yerine diğer bir daire bulunamayacak değildir.

**Tahkikat ne merkezde?**

— Yangın hakkında yapılmakta olan tahkikat ne merkezdedir?

— İhmal ve teseyyüp etrafında hakikat, meydana çıkarmak için başlanan tahkikata devam edilmektedir.

**Zarar ve ziyân**

— Hsarat, zarar ve ziyân miktarı hakkında kat'i bir şey söylemek kabil değildir. Nukut ve senedat kasalar da mahfuzdur, kasalar da elyevm ancak altındadır. Yangın yerinde halâ yanar parçalara tesadüf edilmekte olduğundan amele çalıştırmak kabil olamıyor. Burada bir iki gün sonra hafriyat başlanacak ve kasalar çıkarılacaktır. Ancak bundan sonra kasaların ne derece kdar ateşe mukavemet ettiği, içindeki evrakı muhafaza edip edemediği anlaşılacaktır. Bir kısım kasalar da kâğır mah-

zenler ve divarlar içindedir. Bunların içindeki evrak ve parann yangından mahfuz kaldığına daha fazla ihtimal veriliyor.

İcra muhasebe defterleri kurtarılmıştır, ki bu çok mühimdir. Eshasa ait evrak ve senedata gelince, noterlerde mukayyet olan senetler hakkında endişeye mahal yoktur, davaları mahkeme temyizine gitmiş olanlar hakkında ki kayıtlarda, aynı vazifeyi görecektir. Diğer eksik kalacak evrak ve senedata ait mesail, hukuki birer tarzı tesviyeye tâbi olacaktır.

Gazetelerde bu gibi hukuki mevzu lara temas edildiğini görüyorum. Mesele iyi ve istifadeli bir şekilde tahlil ediliyor. Fakat benim bu hususta şimdilik söyleyecek hiç bir mütealeam yoktur.

Meselenin en mühim noktası Adliye için bir bina tedariki meselesidir. Teknik itibarile birbirinden ayırlamayan bu dairelerin bir binada toplanması zaruretindedir. Salâhiyet sahiplerinin bu hususta serdettikleri mütealemleri nazarı itibara almağa mecburum.

## İnce dere kumu ve ince bıçkı talaşı münakasası

**Göztepe Asma Fidanlığı Müdürlüğünden:**

Göztepe Fidanlığı için âzanâ 100 metre mik'ap ince dere kumu ile 6000 kilo ince bıçkı talaşı pazarlıkla satın alınacaktır. Talip olanların şart nameyi görmek üzere Göztepe Fidanlığına ve pazarlığa iştirâk için de 13-12-933 çarşamba günü saat 14 te Fındıklıda Yüksek Mektepler Muhasebeciliğinde Mübayaat Komisyonunun müraaatları. (6738)

## İstanbul Sıhî Müesseseler Satınalma Komisyonu Reisliğinden:

Kapalı zarf usulile mün akasaya konulan sıhî müesseselerin ikinci altı aylık etine teklif edilen fiyatlar yüksek görüldüğünden 12-12-933 salı günü saat 14 te pazarlıkla ihale edileceği (6737)





