

Şifa kaynağı zümrüt Yalova!

Yalova kaplıcalarından şimdiye kadar şifa hisselerini almayan hemen hiç bir hastalık yok gibidir

Kaplıca suları en çok hangi hastalıklara iyi geliyor, banyolar nasıl ve ne suretle alınmalıdır?

Yalova'da hayat neşeli geçer

Hastalar aradıkları huzur ve sükûnu burada fazlasıyla bulurlar

Kaplıcalarda kaç gün tedavi görmeli ve banyoları ne vakit almalı?

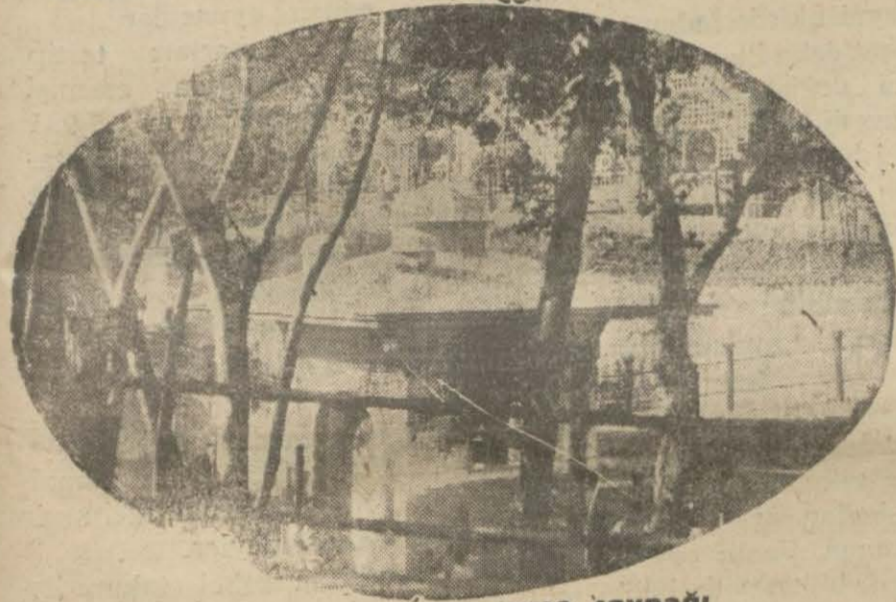


Yalovada içme menbaı ve a lar su baş n la gazeteciler

Yalova, bir küçük köydür, fakat.

Asıl hazine bu köyün ilerisindeki zümrüt ağaçları arkasında gizlenmiştir

İçme suları membaı Yalovanın en zengin dekorlu köşesidir



Yalovada sıcak su içme kaynağı

Istanbulun, hemen yanı başında denecek kadar yakın bir şifa menbaı vardır:

Yalova!.. Buna daha yeni ve en uygun tabirle "Zümrüt Yalova" da diyebiliriz.

Asırlarca şifaı hassaları ma lüm olan bu güzel kaplıcaların şimdi tam mevsimi!

Bu münasebetle Yalovadan biraz bahsetmeği faydeli buluyoruz:

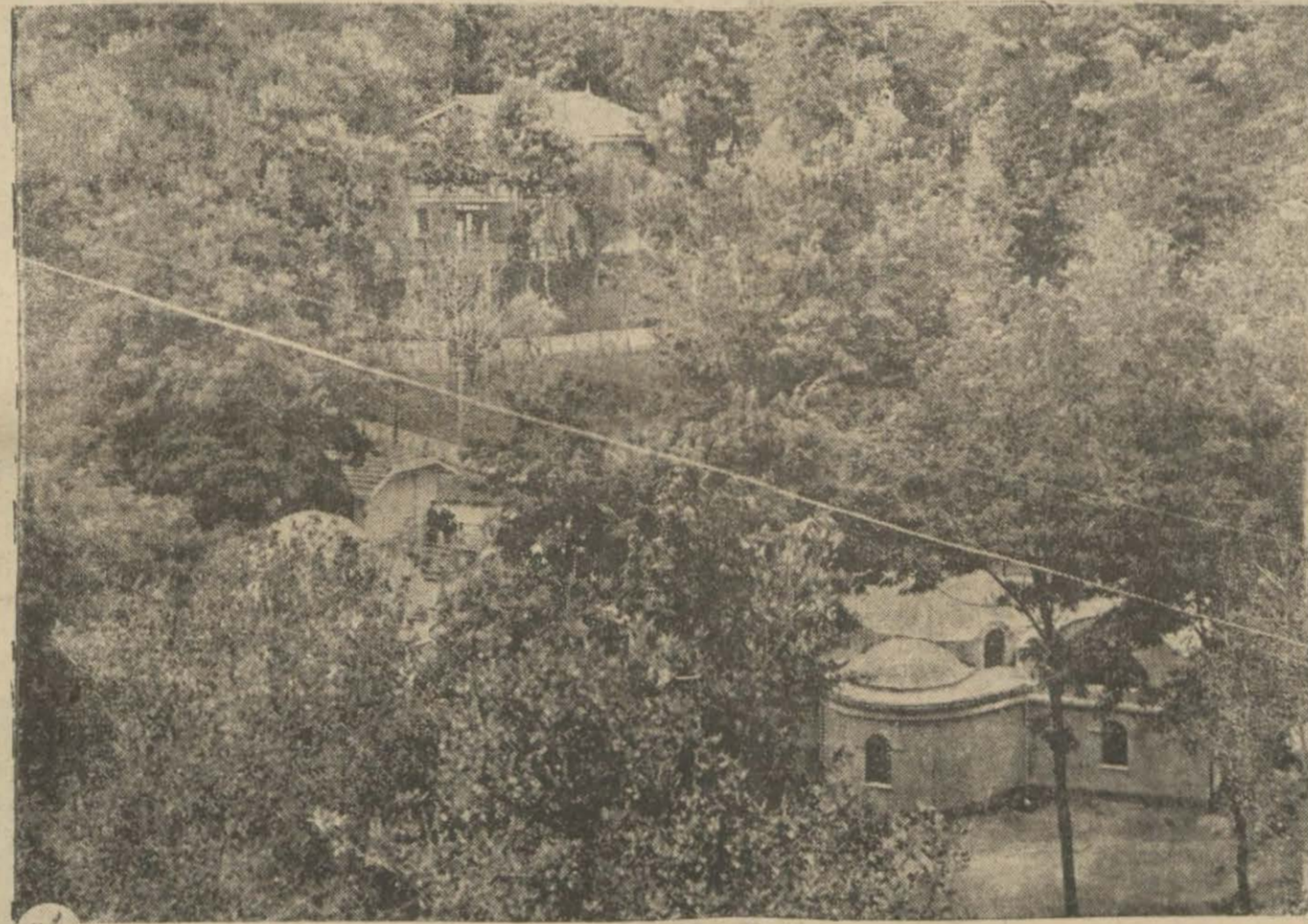
Yalova, İzmit körfezinin büyük Adanın tam karşısına isabet eden bir köşesinde bir küçük köydür. Bu köy belki ilk nazarda başlı başına bir kıymet ifade etmez. Çünkü asıl hazine, ileride zümrüt ağaçlarının ortasında gizlenmiştir. Sahilden itibaren sağa sola kıvrılan ağaçlı bir yol takip edilecek Kaplıcalara girilir. Bu yol o kadar güzeldir ki, biraz daha uzamasını candan temenni etmek elden gelmez. Otomo-

bille yirmiyirmi beş dakikalık bir seyahatten sonra nihayet Kaplıcalar muhiti başlar. Havanın burada birdenbire değiştiğini, her tarafınızı okşayan tatlı, gıcıklayıcı bir rüzgârın delâletile hissedersiniz.

Sinirlerinden rahatsız olanlara doktorlar, dağlık iklimleri tavsiye ederler. Yalova denizden ancak 120 metre yükseklikte ise de dağlık bir iklimin sükûnet verici evsafını haizdir.

Hastalar, aradıkları huzur ve sükûnu burada fazlasıyla bulurlar, başlarını rahatça dinlendirirler.

Yalova, aynı zamanda vasi ormanların çepçevre kucakladığı bir yer olduğu için manzarası o kadar cazibeli, o kadar mütenevvidir ki, seyrine kolaylıkla doyum olmaz. Tulu ve gurup burada hakikaten emsalsizdir. Sık ağaçlar arasında büyük himmetlerle vücude getirilen



Kaplıcaların kuşbakışı görünüşü

küçük parklar, insan emeği ile tabiatın birbirile tatlı bir surette imtizaç edebileceklerini isbat eden birer bedia halinde nazarları okşar.

İçme suyu membama gelince: Burası Yalovanın en zengin dekorlu bir köşesidir. Miđe barsak, böbrek ve mesane hastalıklarının muhtelif tezahürlerinde çok büyük şifaı tesirleri görülen bu sıcak suyun hararet derecesi kırş, yaz 60 - 64 santigrattir. Su, gayet berrak, lekesiz, maden suyu lezzet ve tammıdadır. Kaplıca doktorları hastalara ne kadar su içmeleri

lâzım geldiğini tayin ederler. Maamafih kaplıcalarda en esaslı tedavi, banyo suretile olmaktadır. Soğuk banyolarda hararet derecesi 20 - 25, ılık banyolarda 34 - 37, sıcak banyolarda da 38 - 45 tir.

Arzu edenler, banyolarını i-

Fatin Beyin Başvekile maruzatı

Rasatane müdürü Fatin B., Başvekil İsmet Paşaya hareketinden evvel rasathanenin ıslahı için bazı maruzatta bulunmuştu. Bu hususta Fatin Bey demiştir ki:

"Paşa Hz. rasatanenin vaziyetine ait bazı sualler sorular. Rasatanemizin noksanları vardır ve ne kadar ıkmal edilse yeridir. Kendilerine bunları arzettim. Esasen bu gibi müessesatı ilmiye ile çok yakından alakadar olan İsmet Paşa Hz., rasatanemizin ihtiyaçları ile alakadar olmayı vait buyurdular."

Bir şeyh hudut haricine çıkarılacak

Eski Nakşi şeyhlerinden Çankırıda oturan Mustafa isiminde birinin son günlerde bazı şüpheli hareketlerde bulunduğu anlaşılmış, milli hudutlar haricine çıkarılmasına lüzum görülmüştür. Bu adam İtalyan tabiiyetindedir. Mahfuzen buraya getirilmiştir. Bugün yola

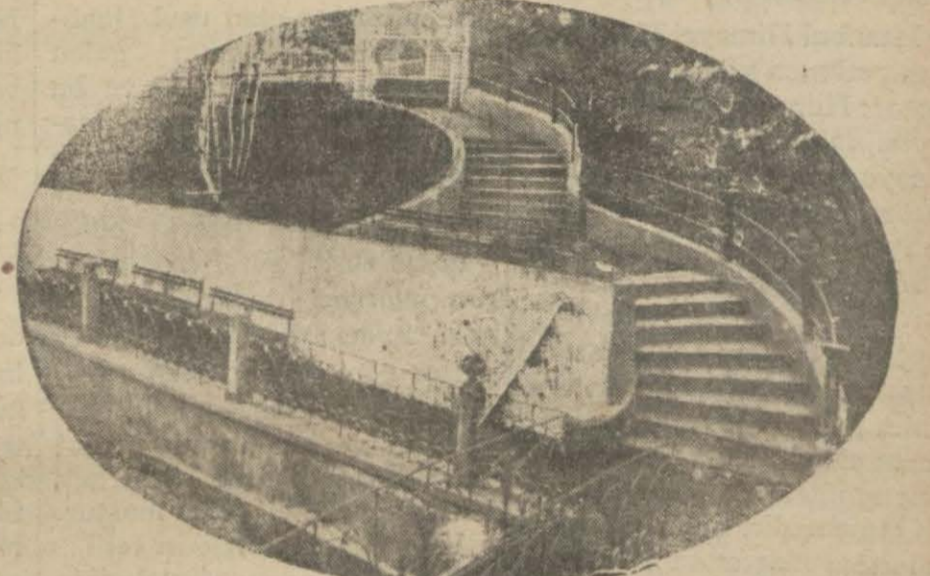
ki kişilik havuzlar olan sıra banyolarda, yahut küçük veya büyük havuzlarda alabilirler.

Yalovada tedavi müddeti asgarî 15, azamî 30 banyodan ibarettir. Banyoyu ziyadeleştirmek herhalde hastanın zararına değildir, günde ancak bir defa banyo yapılmalıdır.

Banyoların, ya sabahları aç karnına veya öğle yemeğinden üç dört saat sonra alınması muvafıktır.

Yalova sularının tedavi edileceği hastalıklar arasında

romatizmaları mühim-



Kaplıcaardan bir köşe

dir. Bu itibarla Yalova kaplıcaları Aix-les-Bains kaplıcaları arasında mevki alır. Gerek müzmin ve bünyevi romatizmalarda gerek intani şekillerinde kaplıca suları, çok müessirdir.

Bundan mada, evralji, umumî nevrasteni, mide ve barsak hastalıkları, karaciğer şişkinlikleri, şeker hastalıkları, müzmin böbrek iltihapları, taşlar, damar şişkinliklerinin envar, teneffüs cihazı hastalıkları, cilt hastalıkları, Yalova sularından şifa hisselerini alırlar.

Geçen 1930 senesi mayısın iptidasından 1 inci teşrin niha yetine kadar, Yalova kaplıcalarında tedavi edilen hastaların 159u mafsal romatizmasına

75 i bünyevi romatizmaya, 36sı siyatik'e 10 u damla hastalığına, 26 sı cihazı hazmî hastalıklarına, 7 sı taş 9 u şeker, 6sı da

mar şişkinliklerine 3 ü filebite, 12 si kadm hastalıklarına, 45i sinir hastalıklarına, 4 ü cihazı teneffüsü, 17 si çilt, 33 ü bevil cihazı hastalıklarına müptelâ olanlardır.

Hastalı, denilebilir ki Yalova sularının müsbet tesirlerini hissettirmedeği hiç bir hastalık yoktur. Yalova kaplıcaları idaresi, şimdiye kadar, bu sudan istifade edebilecek vesaiten malik olmayan fakir sınıflı düşünceler bunlar için de ucuz bir otel inşa etmiştir. Bu otelde günde 60 kuruş vererek ve yemeğini otelde yemek mecburiyeti olmaksızın Yalovadan istifade etmek kabildir.

Şimdiden her tarafta gösterilen umumî tehalük bu sene Yalovanın pek fazla kalabalık olacağına şüphe bırakmamaktadır.

